

# 平成28年度伊仙町の給与・定員管理等について

## 1 総括

### (1) 人件費の状況(普通会計決算)

区分	住民基本台帳人口 (平成27年1月1日)	歳出額 A	実質収支	人件費 B	人件費率 B/A	(参考) 26年度の人件費率
	人	千円	千円	千円	%	%
27年度	7,074	5,910,998	75,991	987,645	16.7	19.2

### (2) 職員給与費の状況(普通会計決算)

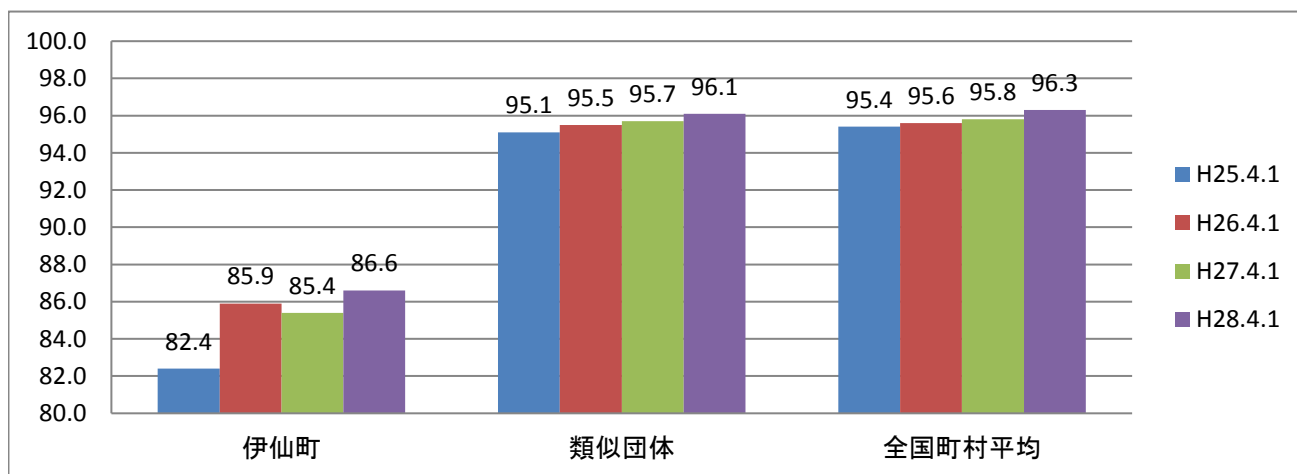
区分	職員数 A	給与費				一人当たり 給与費 B/A	(参考)類似団体 一人当たり給与費
		給料	職員手当	期末・勤勉手当	計 B		
	人	千円	千円	千円	千円	千円	千円
27年度	113	406,350	38,197	150,441	594,988	5,265	5,623

(注) 1 職員手当には退職手当を含まない。

2 職員数は、平成27年4月1日現在の人数である。

3 給与費については、任期付短時間勤務職員(再任用職員(短時間勤務))の給与費が含まれており、職員数には当該職員を含んでいない。

### (3) ラスパイレス指数の状況



(注) 1 ラスパイレス指数とは、全地方公共団体の一般行政職の給料月額を同一の基準で比較するため、国の職員数(構成)を用いて、学歴や経験年数の差による影響を補正し、国の行政職棒給表(一)適用職員の棒給月額を100として計算した指数。

2 類似団体平均とは、人口規模、産業構造が類似している団体のラスパイレス指数を単純平均したものである。

3 平成25年は、国家公務員の時限的な(2年間)給与改定・臨時特例法による給与減額措置がないとした場合の値である。

※ 28年4月1日のラスパイレス指数が、①3年前に比べ1ポイント以上上昇している場合、②3年連続で上昇している場合、③100を超えている場合について、その理由及び改善の見込み

--

(4) 給与改定の状況

①月例給

区分	人事委員会の勧告				給与改定率	(参考) 国の改定率
	民間給与 A	公務員給与 B	較差 A-B	勧告 (改定率)		
年度	円	円	円 (%)	%	%	% 0.17

(注)「民間給与」、「公務員給与」は、人事委員会勧告において公民の4月分の給与額をラスパイレズ比較した平均給与月額である。

②特別給(期末・勤勉手当)

区分	人事委員会の勧告				年間支給月数	(参考) 国の年間 支給月数
	民間の支給 割合 A	公務員の支給 月数 B	較差 A-B	勧告 (改定月数)		
年度	月	月	月	月	月	月 4.30

(注)「民間の支給割合」は民間事業所で支払われた賞与等の特別給の年間支給割合、「公務員の支給月数」は期末手当及び勤勉手当の年間支給月数である。

(5) 給与制度の総合的見直しの実施状況について

【概要】

国の給与制度の総合的見直しにおいては、俸給表の水準の平均2%の引下げ及び地域手当の支給割合の見直し等に取り組むとされている。

①給料表の見直し

[  実施  未実施 ]

実施内容(平均引下げ率、実施(実施予定)時期、経過措置の有無等具体的な内容(未実施の場合には、その理由))

(給料表の改定実施時期)平成27年4月1日

(内容)一般行政職の給料表について、国の見直し内容を踏まえ、平均2%引下げ。若年層については、1級及び2級の初任給に係る号棒は引下げなし。3級以上の級の高位号棒は50歳代後半層における官民の給与差を考慮して最大4%程度引き下げ。激変緩和のため、3年間(平成30年3月31日まで)の経過措置(現給保障)を実施。

他の給料表については、一般行政職給料表との均衡を踏まえて見直しを実施。

②地域手当の見直し

該当なし。

③その他の見直し内容

管理職員特別勤務手当及び単身赴任手当について、国と同様に見直しを実施。  
(平成27年4月1日実施)

## 2 職員の平均給与月額、初任給等の状況

(1) 職員の平均年齢、平均給料月額及び平均給与月額の状況(28年4月1日現在)

### ①一般行政職

区分	平均年齢	平均給料月額	平均給与月額	平均給与月額 (国ベース)
伊仙町	43.3 歳	272,800 円	円	円
鹿児島県	44.9 歳	328,300 円	404,242 円	362,366 円
国	43.6 歳	331,816 円	- 円	410,984 円
類似団体	41.8 歳	307,432 円	353,054 円	336,977 円

### ②教育職

区分	平均年齢	平均給料月額	平均給与月額
伊仙町	33.0 歳	204,100 円	円
鹿児島県	45 歳	382,100 円	445,942 円
類似団体	40.9 歳	289,515 円	310,421 円

(注)1 「平均給料月額」とは、28年4月1日現在における各職種ごとの職員の基本給の平均である。

2 「平均給与月額」とは、給料月額と毎月支払われる扶養手当、地域手当、住居手当、時間外勤務手当などのすべての諸手当の額を合計したものであり、地方公務員給与実態調査において明らかにされているものである。

また、「平均給与月額(国比較ベース)」は、比較のため、国家公務員と同じベース(=時間外勤務手当等を除いたもの)で算出したものである。

3 国家公務員欄における「平均給料月額」及び「平均給与月額(国ベース)」の括弧書きは、給与改定・臨時特例法による給与減額措置がないとした場合の値(減額前)である。

(2) 職員の初任給の状況(28年4月1日現在)

区分		伊仙町	鹿児島県	国
一般行政職	大学卒	176,700 円	176,700 円	176,700 円
	高校卒	144,600 円	144,600 円	144,600 円

(3) 職員の経験年数別・学歴別平均給料月額の状況(28年4月1日現在)

区分		経験年数 10年	経験年数 20年	経験年数 25年	経験年数 30年
一般行政職	大学卒	213,100 円	276,400 円	285,600 円	349,400 円
	高校卒	186,500 円	円	280,000 円	300,200 円
技能労務職	高校卒	- 円	- 円	- 円	- 円
	中学卒	- 円	- 円	- 円	- 円

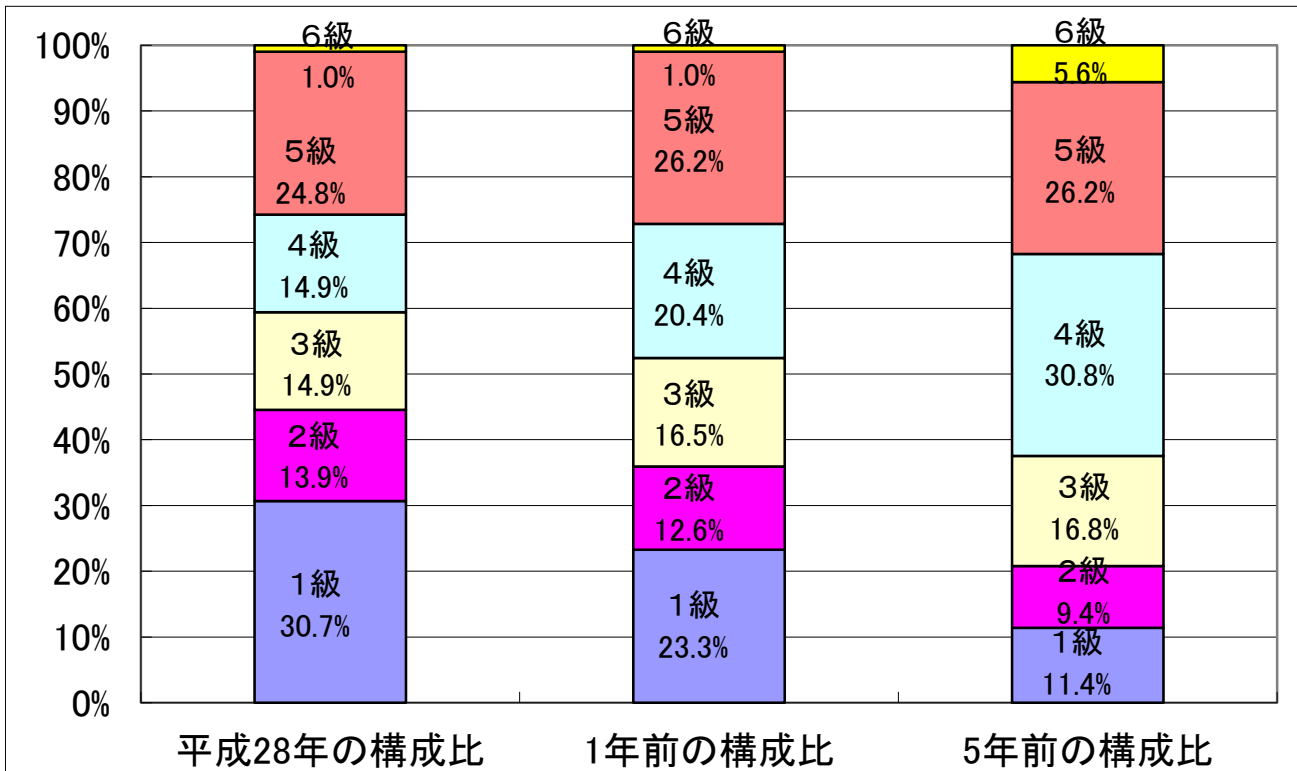
### 3 一般行政職の級別職員数等の状況

(1) 一般行政職の級別職員数及び給料表の状況(28年4月1日現在)

区分	標準的な職務内容	職員数	構成比	1号給の給料月額	最高号給の給料月額
1級	主事又は技師 主事補又は技師補	31人	30.7%	140,100円	246,100円
2級	特に高度の知識を必要とする 主事, 教諭, 保育士, 技師の職務	14人	13.9%	190,200円	303,000円
3級	係長, 所長, 主査, 主任, の職務	15人	14.8%	226,400円	348,800円
4級	課長補佐, 次長, 所長, 技術補佐, 指導主事, 主幹の職務	15人	14.8%	259,900円	379,800円
5級	課長, 議会事務局長, 各委員会の 事務局長の職務	25人	24.8%	286,200円	391,800円
6級	総務課長, 特に高度の知識又は 経験を必要とする課長	1人	1.0%	317,000円	409,000円

(注) 1 伊仙町の給与条例に基づく給料表の級区分による職員数である。

2 標準的な職務内容とは、それぞれの級に該当する代表的な職務である。



(注) 平成18年に8級制から6級制に変更している。(旧給料表の1級及び2級並びに4級及び5級をそれぞれ統合)

(2) 昇給への勤務成績の反映状況

平成28年4月2日から平成29年4月1日 までにおける運用	伊 仙 町		国	
	管理職員	一般職員	管理職員	一般職員
イ 人事評価を実施した	○	○	○	○
標準に加え、上位及び下位の区分も適用			○	○
標準に加え、上位の区分も適用				
標準に加え、下位の区分も適用				
標準の区分のみ適用	○	○		
ロ 人事評価を実施していない				

4 職員の手当の状況

(1) 期末手当・勤勉手当

伊仙町	鹿児島県	国
1人あたり平均支給額(27年度) 1,216 千円	1人あたり平均支給額(27年度) 1,623 千円	—
(平成27年度支給割合) 期末手当 2.60 月分 勤勉手当 1.60 月分 1.45 月分 0.75 月分	(平成27年度支給割合) 期末手当 2.60 月分 勤勉手当 1.60 月分 1.45 月分 0.75 月分	(平成27年度支給割合) 期末手当 2.60 月分 勤勉手当 1.60 月分 1.45 月分 0.75 月分
(加算措置の状況) 職務上の段階、職務の級等による加算措置 ・役職加算 5～10% ・管理職加算 無し	(加算措置の状況) 職務上の段階、職務の級等による加算措置 ・役職加算 5～20% ・管理職加算 10%	(加算措置の状況) 職務上の段階、職務の級等による加算措置 ・役職加算 5～20% ・管理職加算 10～25%

(注) ( )内は、再任用職員に係る支給割合である。

【参考】勤勉手当への勤務実績の反映状況(一般行政職)

平成28年4月2日から平成29年4月1日 までにおける運用	伊 仙 町		国	
	管理職員	一般職員	管理職員	一般職員
イ 人事評価を実施した	○	○	○	○
標準に加え、上位及び下位の成績率も適用			○	○
標準に加え、上位の成績率も適用				
標準に加え、下位の成績率も適用				
標準の成績率のみ適用	○	○		
ロ 人事評価を実施していない				

## (2) 退職手当(28年4月1日現在)

伊仙町				国			
(支給率)	自己都合	応募認定・定年		(支給率)	自己都合	応募認定・定年	
勤続20年	20.445 月分	27.405 月分		勤続20年	20.445 月分	25.55625 月分	
勤続25年	29.145 月分	34.5825 月分		勤続25年	29.145 月分	34.5825 月分	
勤続35年	41.325 月分	49.59 月分		勤続35年	41.325 月分	49.59 月分	
最高限度額	49.59 月分	49.59 月分		最高限度額	49.59 月分	49.59 月分	
その他の加算措置				その他の加算措置			
(退職時特別昇給 なし )							
定年前早期退職特例措置		2%~45%		定年前早期退職特例措置		2%~45%	
1人当たり平均支給額		18,751 千円					

(注) 退職手当の1人当たり平均支給額は、27年度に退職した職員に支給された平均額である。

## (3) 地域手当 (28年4月1日現在)

支給実績(24年度決算)		千円	
支給職員1人当たり平均支給年額(24年度決算)		円	
支給対象地域	支給率	支給対象職員数	国の制度(支給率)
	%	人	%
	%	人	%

## (4) 特殊勤務手当(28年4月1日現在)

支給実績(27年度決算)			1,347 千円	
支給職員1人当たり平均支給年額(27年度決算)			1,347,000 円	
職員全体に占める手当支給職員の割合(27年度)			0.71 %	
手当の種類(手当数)			1	
手当の名称	主な支給対象職員	主な支給対象業務	支給実績(27年度決算)	左記職員に対する支給単価
指導主事手当	右記業務に従事する職員	学校教育指導業務	1,347	(本給+扶養手当)×29%

## (5) 時間外勤務手当

支給実績(27年度決算)	7,220	千円
職員1人当たり平均支給年額(27年度決算)	57	千円
支給実績(26年度決算)	12,876	千円
職員1人当たり平均支給年額(26年度決算)	112	千円

(注) 職員1人当たり平均支給額を算出する際の職員数は、「支給実績(○年度決算)」と同じ年度の4月1日現在の総職員数(管理職員、教育職員等、制度上時間外勤務手当の支給対象とはならない職員を除く。)であり、短時間勤務職員を含む。

## (6) その他の手当(28年4月1日現在)

手 当 名	内容及び支給単価	国の制 度 との異同	国の制度と 異なる内容	支給実績 (27年度決算)		支給職員1人当 り平均支給年額 (27年度決算)	
扶養手当	・配偶者 13,000円 ・配偶者以外の扶養 6,500円 ・配偶者がいない場合そのうち1人 について11,000円 ・特定期間1人につき5,000円加 算	同	—	17,036	千円	205,253	円
住居手当	・ 借家, 借間の場合(家賃 12,000円を超える場合)家賃の 額に応じて27,000を限度に支給	同	—	8,643	千円	240,083	円
通勤手当	・交通機関等の利用者につい て, 片道2km以上であり, 55,000円を限度に支給	同	—	2,368	千円	43,851	円
管理職手当	・管理又は監督の地位にある 職員に支給	同	—	1,583	千円	79,150	円

## 5 特別職の報酬等の状況(28年4月1日現在)

区 分		給料月額等			
給 料	町 長	721,000	円	(参考)類似団体における最高/最低額	
	( )	( - )	( 円 )	817,000	円/ 378,500 円
	副 町 長	507,000	円	(参考)類似団体における最高/最低額	
	( )	( - )	( 円 )	678,000	円/ 471,000 円
報 酬	議 長	284,000	円	(参考)類似団体における最高/最低額	
	( )	( - )	( 円 )	364,000	円/ 222,000 円
	副 議 長	252,000	円	(参考)類似団体における最高/最低額	
	( )	( - )	( 円 )	285,000	円/ 177,000 円
期 末 手 当	議 員	232,000	円	(参考)類似団体における最高/最低額	
	( )	( - )	( 円 )	263,000	円/ 143,000 円
退 職 手 当	町 長	(算定方式)		(1期の手当額)	(支給時期)
	副 町 長	721,000円 × 勤続年数 × 500/100		14,420,000	円 任期毎
備 考	備 考	465,000円 × 勤続年数 × 280/100		5,208,000	円 任期毎
	備 考				

(注) 1 給料及び報酬の( )内は、減額措置を行う前の金額である。

2 退職手当の「1期の手当額」は、4月1日現在の給料月額及び支給率に基づき、1期(4年=48月)勤めた場合における退職手当の見込額である。

## 6 職員数の状況

(1) 部門別職員数の状況と主な増減理由

(各年4月1日現在)

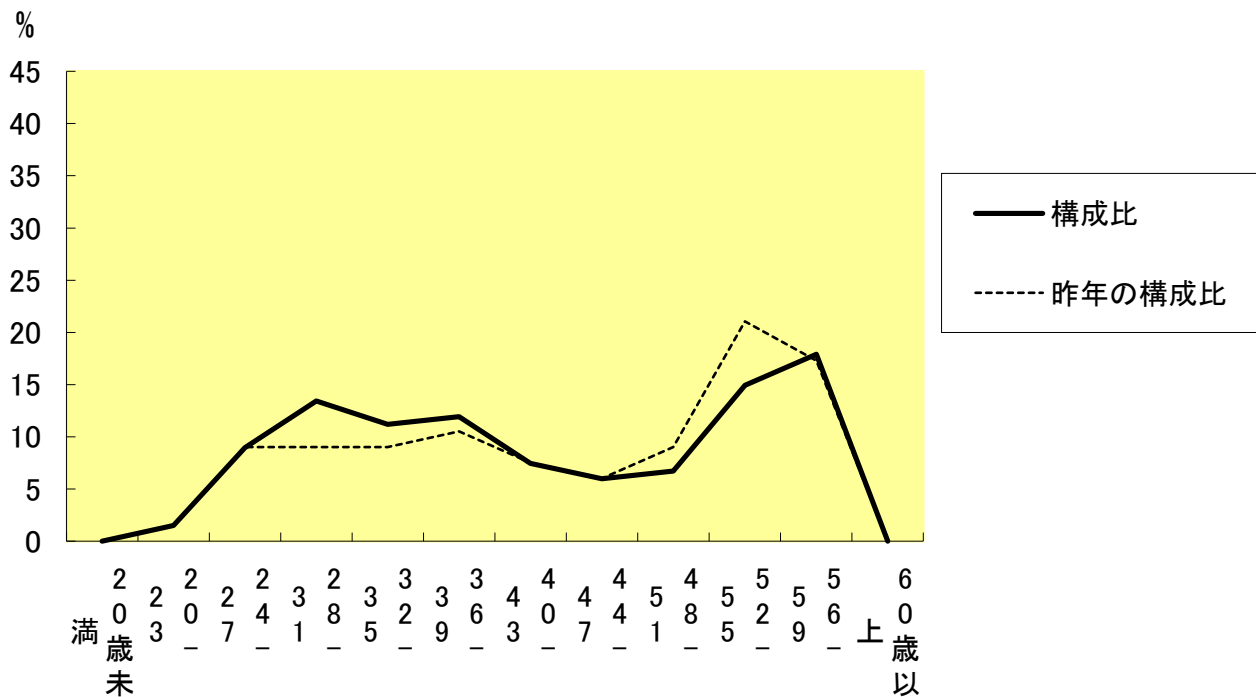
部 門		区 分	職 員 数		対 前 年 増 減 数	主 な 増 減 理 由
			平成27年	平成28年		
普 通 会 計 部 門	一 般 行 政 部 門	議 会	2	2	0	地 方 創 生 推 進 室 の 設 置 停 職 者 補 充  欠 員 不 補 充  欠 員 不 補 充
		総 務	30	31	1	
		税 務	8	9	1	
		労 働	0	0	0	
		農 林 水 産	27	25	-2	
		商 工	0	0	0	
		土 木	7	7	0	
民 生		7	6	-1		
	衛 生	11	11	0		
	計	92	91	-1	<参考> 人口1万人当たりの職員数 126.84 人 <small>(類似団体の人口1万人当たりの職員数)</small>	
	教 育 部 門	23	24	1	欠 員 補 充	
	消 防 部 門	0	0	0		
	小 計	115	115	0	<参考> 人口1万人当たりの職員数 153.09 人 <small>(類似団体の人口1万人当たりの職員数)</small>	
公 営 企 業 等 会 計 部 門	水 道	8	8	0	包 括 支 援 セ ン タ ー ケ ア プ ラ ン 策 定 の 強 化	
	下 水 道	0	0	0		
	そ の 他	10	11	1		
	小 計	18	19	1		
合 計		133 [ 150 ]	134 [ 150 ]	1	<参考> 人口1万人当たりの職員数 212.72 人	

(注) 1 職員数は一般職に属する職員数である。

2 [ ]内は、条例定数の合計である。



(2) 年齢別職員構成の状況(28年4月1日現在)



区分	20歳未満	20歳-23歳	24歳-27歳	28歳-31歳	32歳-35歳	36歳-39歳	40歳-43歳	44歳-47歳	48歳-51歳	52歳-55歳	56歳-59歳	60歳以上
職員数	0人	2人	12人	18人	15人	16人	10人	8人	9人	20人	24人	0人

(3) 職員数の推移

部門別	年度					過去5年間の増減数(率)	
	24年度	25年度	26年度	27年度	28年度	増減数	率
一般行政	92	90	78	92	91	-1	-1%
教育	26	26	26	23	24	-2	-8%
消防	0	0	0	0	0	0	0%
普通会計計	118	116	104	115	115	-3	-3%
公営企業等会計計	16	14	13	18	19	3	16%
総合計	134	130	117	133	134	0	0%

(注) 1 各年における定員管理調査において報告した部門別職員数。

2 合併した団体にあつては、合併前の年については合併前の旧団体の合計職員数。

## 8 公営企業職員の状況

### (1) 水道事業

#### ① 職員給与費の状況

##### ア 決算

区分	総費用 A	純損益又は 実質収支	職員給与費 B	総費用に占める 職員給与費比率 B/A	(参考) 26年度の総費用に占める 職員給与費比率
	千円	千円	千円	%	%
27年度	512,211	-169,203	37,269	7.3	5.1

区分	職員数 A	給与費				1人当たり 給与費 B/A	(参考)26年平均 1人当たり給与費
		給料	職員手当	期末・勤勉手当	計 B		
	人	千円	千円	千円	千円	千円	千円
27年度	8	25,186	2,063	10,020	37,269	4,659	4,022

(注) 1 職員手当には退職給与金を含まない。

2 職員数は、27年3月31日現在の人数である。

##### イ 特記事項

#### ② 職員の基本給、平均月収額及び平均年齢の状況(28年4月1日現在)

区分	平均年齢	基本給	平均月収額
伊仙町	41.8 歳	277,167 円	384,615 円
団体平均	44.7 歳	346,797 円	514,785 円
事業者	歳	円	円

(注) 平均月収額には、期末・勤勉手当等を含む。

#### ③ 職員の手当の状況

##### ア 期末手当・勤勉手当

伊仙町		伊仙町(一般行政職・団体平均等)	
1人当たり平均支給額(27年度)		1人当たり平均支給額(27年度)	
1,209	千円	1,216	千円
(27年度支給割合)		(27年度支給割合)	
期末手当	勤勉手当	期末手当	勤勉手当
2.60 月分	1.60 月分	2.60 月分	1.60 月分
( 1.45 )月分	( 0.75 )月分	( 1.45 )月分	( 0.75 )月分
(加算措置の状況)		(加算措置の状況)	
職制上の段階、職務の級等による加算措置 ・役職加算 5~10%		職制上の段階、職務の級等による加算措置 ・役職加算 5~10%	

(注) ( )内は、再任用職員に係る支給割合である。

イ 退職手当(28年4月1日現在)

伊仙町				伊仙町(一般行政職・団体平均等)			
(支給率)	自己都合	応募認定・定年		(支給率)	自己都合	応募認定・定年	
勤続20年	20.445 月分	27.405 月分		勤続20年	20.445 月分	27.405 月分	
勤続25年	29.145 月分	34.583 月分		勤続25年	29.145 月分	34.583 月分	
勤続35年	41.325 月分	49.590 月分		勤続35年	41.325 月分	49.590 月分	
最高限度額	49.590 月分	49.590 月分		最高限度額	49.590 月分	49.590 月分	
その他の加算措置				その他の加算措置			
(退職時特別昇給	なし	)		(退職時特別昇給	なし	)	
定年前早期退職特例措置	2%~45%			定年前早期退職特例措置	2%~45%		
1人当たり平均支給額	-		千円	1人当たり平均支給額	18,751		千円

(注) 退職手当の1人当たり平均支給額は27年度に退職した職員に支給された平均額である。

ウ 地域手当

(28年4月1日現在)

支給実績(平成27年度決算)			千円
支給職員1人当たり平均支給年額(平成27年度決算)			円
支給対象地域	支給率	支給対象職員	
	%	人	%
	%	人	%
	%	人	%

エ 特殊勤務手当(28年4月1日現在)

支給実績(平成27年度決算)	240	千円		
支給職員1人当たり平均支給年額(平成27年度決算)	48,000	円		
職員全体にしめる手当支給職員の割合(平成27年度)	3.73	%		
手当の種類(手当数)	1			
手当の名称	主な支給対象職員	主な支給対象業務	支給実績(27年度決算)	左記職員に対する支給単価
水道業務手当	給料表3級以下	徴収, 外務作業	240 千円	月額4,000円

オ 時間外勤務手当

支給実績(平成27年度決算)	102	千円
支給職員1人当たり平均支給年額(平成27年度決算)	34	千円
支給実績(平成26年度決算)	102	千円
支給職員1人当たり平均支給年額(平成26年度決算)	34	千円

(注) 時間外勤務手当には、休日勤務手当を含む。

カ その他の手当(28年4月1日現在)

手 当 名	内容及び支給単価	一般行政職の制度との異同	一般行政職の制度と異なる内容	支給実績 (27年度決算)		支給職員1人当たり平均支給年額 (27年度決算)	
				千円	円	千円	円
扶養手当	<ul style="list-style-type: none"> <li>・配偶者 13,000円</li> <li>・配偶者以外の扶養 6,500円</li> <li>・配偶者がいない場合そのうち1人について11,000円</li> <li>・特定期間1人につき5,000円加算</li> </ul>	同	—	1,422	千円	284,400	円
住居手当	<ul style="list-style-type: none"> <li>・借家, 借間の場合(家賃12,000円を超える場合)家賃の額に応じて27,000を限度に支給</li> </ul>	同	—	96	千円	96,000	円
通勤手当	<ul style="list-style-type: none"> <li>・交通機関等の利用者について, 片道2km以上であり, 55,000円を限度に支給</li> </ul>	同	—	124	千円	41,333	円
管理職手当	<ul style="list-style-type: none"> <li>・管理又は監督の地位にある職員に支給</li> </ul>	同	—	84	千円	84,000	円