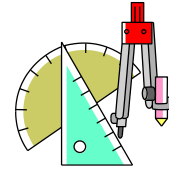


馬根のよい子のきまり

◎ [学習面]

〈学習の約束事〉

- 学習用具の忘れ物をしないようにしましょう。
- 宿題はきちんとていねいにやりましょう。
- 正しい姿勢（正しい鉛筆の持ち方，グー・ピタ・ピン）で学習しましょう。
- 見直しを自分から進んでしっかりやりましょう。



〈正しい話し方〉

- 名前を呼ばれたら，大きな声ではっきりと返事をしましょう。
- 大きな声で友だちや先生に聞こえるように発表しましょう。
- 相手を見ながら発表しましょう。
- 語尾まで，はっきりと発表しましょう。

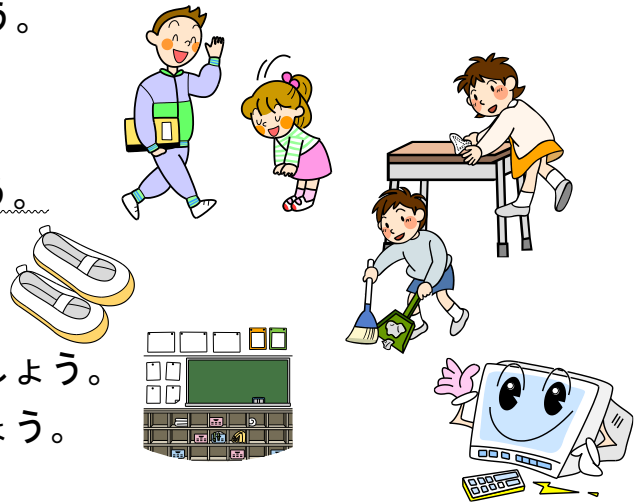


〈正しい聞き方〉

- 最後まで，しっかりと聞きましょう。
- 大事な事をメモしながら聞きましょう。
- 自分の考えと同じ所や違う所を比べながら聞きましょう。
- 自分の考えを整理しながら聞きましょう。

◎ [生活面]

- 朝7時45分までに，登校しましょう。
- 進んで気持ちよいあいさつをしましょう。
- 時と場に応じた言葉遣いをしましょう。
- はきものをきちんとそろえましょう。
- 時間いっぱい，きれいにそうじをしましょう。
- 使った物は，きちんと後始末をしましょう。
- 廊下は，静かに歩きましょう。
- テレビ・ゲーム・スマートフォンは，ルールを守って見たり，遊んだり，使ったりしましょう。（夜，9時以降はノーメディア）



◎ [保健・安全面]

- 早寝・早起きを心がけましょう。
- 朝ごはんをしっかりと食べてから登校しましょう。
- 食事の後は，すぐ歯みがきをしましょう。
- 手洗い・うがいをしっかりとやりましょう。
- 危険な遊びをしないようにしましょう。
- 危険な場所や草むらに立ち入らないようにしましょう。
- 体力づくりをしましょう。



※ _____の部分は、中部地区の小・中学校でそろって取り組む項目です。

馬根小学校 服装のきまり

生徒指導係

服装について

服装は私服（自由服）とします。ただし、「機能面・安全面・衛生面」を考え、学校やその場の活動に適したものとします。※令和8年度は移行期間として、標準服で登校してもよいです。

①	服	<ul style="list-style-type: none"> ○体格や体調，季節にあった服を着用する。 ○登下校時は体育帽子を着用する。 ○儀式の際は，その場にふさわしい服を着用する。（標準服も可） ▼学校生活にふさわしくない服装例 <ul style="list-style-type: none"> ・ タンクトップ，肩が見える服，ダメージジーンズ，極端に短いスカートや短パン等，肌の露出が多いもの ・ 絵柄や文字が派手なもの ・ フード付きの服（どうしても着用する場合はフードの使用をしないようにする。） ・ ロングスカートやひもなどの装飾等がついたズボン等
②	靴	<ul style="list-style-type: none"> ○運動に適したもの ▼ハイカットシューズや厚底，素材が固い靴等は不可
③	靴下	<ul style="list-style-type: none"> ○黒・白・紺を基本とする。（ワンポイント可，装飾がついているものは不可。） ○レギンスは黒・紺・茶系の華美でないものを着用する。 ▼スニーカーソックスのようなくるぶしまでの長さのものや膝付近まであるハイソックス等は不可とする。
④	髪・眉毛	<ul style="list-style-type: none"> ○髪が肩より長くなる場合はヘアゴム等でまとめる。 ○前髪は眉毛にかからないようにする。 ○ヘアゴムや髪留めの色は黒・紺・茶を基本とする。飾りの付いていないもの。 ▼パーマやそり込み，メッシュ等は不可。 ▼脱色は不可
⑤	防寒着	<ul style="list-style-type: none"> ○冬場の登下校時は，ジャンパーや手袋，ネックウォーマー（顎下までのもの）を着用してもよい。（ジャンパーや手袋，ネックウォーマーは教室で外し，片付ける。） ▼マフラー，ベンチコートは不可。
⑥	ハンカチ	<ul style="list-style-type: none"> ○ポケットに入るくらいの大きさで，携帯できるもの。
⑦	体育時	<ul style="list-style-type: none"> ○冬場の体育時は，トレーナーやジャージの上着を着用してもよい。 ○体育館では，必ず体育館シューズを履く。（すべりにくいものがよい。） ▼私服での体育は不可。
⑧	その他	<ul style="list-style-type: none"> ▼イヤリング，ピアス，ネックレス，ミサンガ等の装飾品は不可 ▼カラーコンタクトやネイルは不可
※「華美」について 例 <ul style="list-style-type: none"> <li style="width: 50%;">・ 大きなイラスト・ロゴ等が前面にある派手なシャツ等 <li style="width: 50%;">・ フリルや装飾が多すぎるもの <li style="width: 50%;">・ キラキラしたラメやスパンコールが多くついたもの <li style="width: 50%;">・ 光る靴 		

一人一人の心がけが，みんなにとって過ごしやすい学校づくりにつながります。

学習にふさわしい服装や靴の着用をお願いします。

